



EVTI Excellent
Visual
Technology
Inspection

Extreme Videoscope

極清工業內視鏡
極清系列最高端智能代表作

Ø 6.0 mm
360°All-way articulation

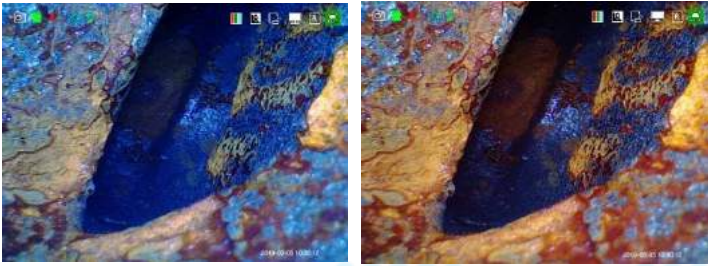


最極致的影像品質
最極致的工藝設計
最極致的智能介面



智慧影像處理系統

強大的智慧影像處理系統：圖像旋轉、白平衡設置、曝光控制、圖像負片模式、放大縮小等功能，以滿足各種複雜的檢測場景。



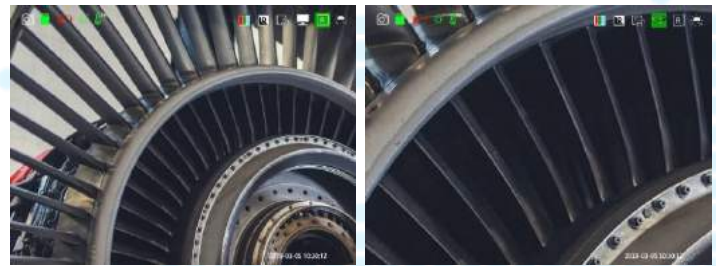
白平衡設置：超強色彩還原度的自動白平衡，根據檢測需求的手動白平衡



曝光設置：曝光抑制，拋光物體也能清晰可見
曝光補償，檢測大腔體更加高效清晰



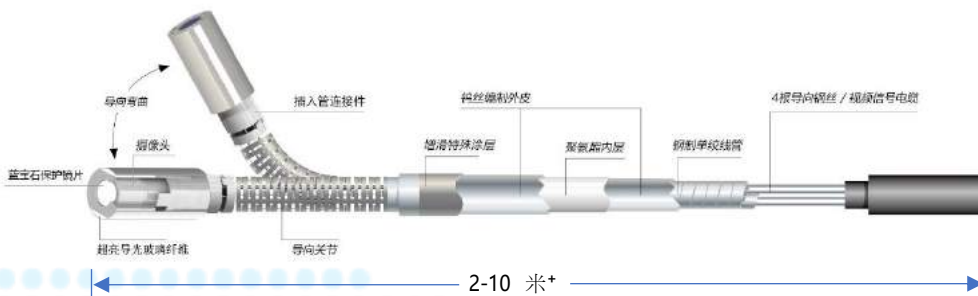
正常模式：極清晰的圖像效果 負片模式：提高對比增加缺陷分辨力



支持8X放大

靈敏的轉向控制

360度萬向擺頭，阻尼式定位設計，精準的探頭鎖定技術，使得檢測更加準確高效率



硬體特色



EHX系列高清內視鏡採用模組化設計，主機與操作部可一鍵分離。並且相容 2.0mm/2.2mm/2.8mm/3.9mm/6mm 的管線系統，同時也相容 3.9mm 側視管線、6mm 側視管線、6mm 直側視管線。THX 產品幾乎滿足了各種檢測現場的需求。

主機和操作部一鍵分離



耐磨
鈎
合金



注：1. 單位：mm。
2. Z表示：直視。
3. C表示：側視。



一鍵WIFI (選)



萬向搖桿



阻尼調節
(LOCK/UNLOCK)



高溫報警，檢測環境溫度在 65°C 以上時橙色報警，80°C 以上時紅色報警並關機保護。



HDMI



圖像可通過 HDMI 無損輸出至外接高清顯示器



獨創智慧雙電源續航系統，工作時間≥8 小時



640*480



1280*960



光線透過≥95%



顯示幕解析度為 1280*960、亮度高、色域廣、全視角可視，顯示更加細膩，顏色豐富，色彩還原真實。

全系列產品都經過了嚴格的高低溫、防水、跌落、振動、壓力等測試

嚴格按照 ISO 品質管制體系進行研發、生產，為用戶提供高品質的專業產品。

技術參數

探管系統	探頭直徑	Φ2.2/Φ2.4/Φ2.8	Φ3.8/Φ6
	攝像頭圖元	30 萬/45 萬	100 萬
	圖片解析度	640×480	1280×720
	視頻解析度	640×480	1280×720
	景深 (mm)	3mm-50mm/5mm-80mm	10mm-100mm/5 mm-80mm/50mm-∞
	視場角	90°/120°	
	光源	前置超亮陶瓷光源/後置光纖冷光源(二擇一)	
	照度	最大 100000Lx,可手動 10 級調節	
	有效工作長度	1.5m/3.0m/5.0m/7.0m/10.0m	
	持久使用裝置	插入管和手柄連接用 42mm 緩衝保護裝置	
	彎曲方向	2 方向/360°全向彎曲	
	彎曲角度	最大 150°	
	探頭定位	帶阻尼自動定位、配緊固鎖定裝置	
	無線圖傳	無線傳輸圖像到手機、電腦等終端 (選配)	
主機系統	顯示器	5.1 吋彩色 IPS 液晶顯示幕全視角、鍍膜保護、遮陽設計	
	顯示器解析度	1280*960	
	放大功能	最大 8 倍放大	
	功能表語言選擇	中文, 英文, 俄文等八國語言可選	
	曝光抑制	5 檔曝光抑制調節	
	白平衡	自動白平衡, 不同場景下自動調節消除光斑, 實現最佳成像	
	圖像特效	負片、黑白、標準	
	探頭溫度顯示	探頭溫度顯示、高溫警示	
	防水、防塵等級	探頭、物鏡、管線能承受 IP67 防水	
	軟體功能	支援回看、圖像參數調節、翻轉、鏡像	
	整機結構	手持一體化主機	
	照片/錄影檔案格式	JPG/MOV	
	尺規	測量用模擬尺規, 可實現對內部缺陷、物體尺寸做尺寸分析	
	資料介面	HDMI 視頻輸出介面、Micro USB 埠、介面帶密封設置防塵防水濺	
	續航時間	≥5 小時, 內置電源可達 8 個小時	
	電池容量	雙組 3.7V, 3200mAhx2	
	充電	DC5V, 最大電流 1A	
整機重量	≤0.8Kg		
相容性	可自主更換/升級主機, 相容更換不同直徑的探頭		
配件	標準配置		
	專用儀器箱 1 個、內視鏡主機 1 台、電池 2 節、讀卡器 1 個、32G 儲存卡 1 個、充電裝置 1 個		



元儀科技有限公司 <http://www.uee.tw/>

電話:(03)5506330 傳真:(03)5506334

30264 新竹縣竹北市成功一街 83 號二樓