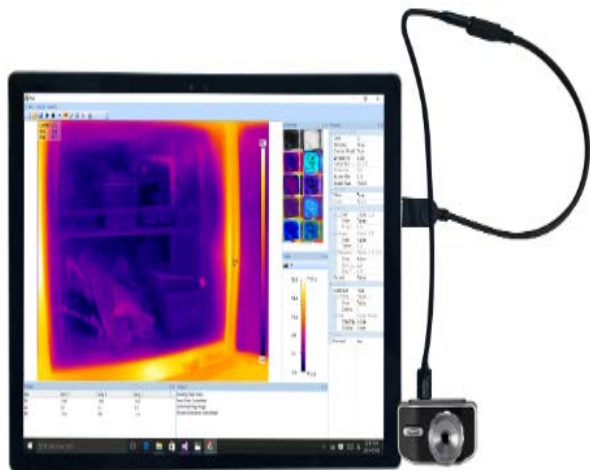


P 系列 Thermal Pro

關於 P 系列 紅外測溫熱影像儀



產品簡介：

■ P 系列 Thermal Pro 是一款高性能紅外線智慧型熱像測溫，感測溫度反應速度快，可即時顯示人體溫度影像

■ 內部裝置精準的溫度感應器，具有自動針對溫度飄移的補償設計，隨時確保溫度量測的準確性及維持最高的穩定度，快速有效的達到快速發燒篩檢：高精準度監測體溫、快速篩選目的。



P5 PRO 紅色烤漆機身

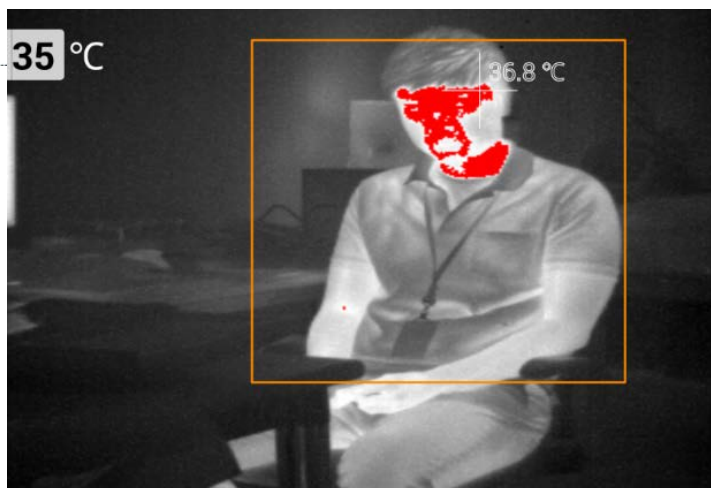


自動偵測警示：具備體溫(可自定義) 超標警示音(3種可選擇)、高溫溫標色標警示、偵測畫面超標指示。

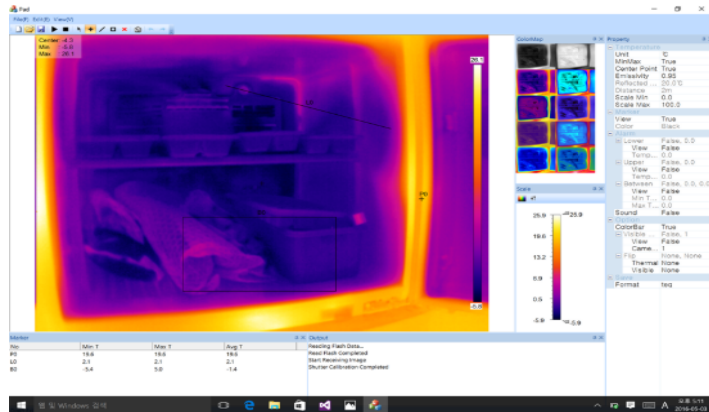
安裝快速、簡單操作、IP54 防水等級、高耐用度。

可直接錄製影像紀錄存檔，施工快速，採購方便，低成本、高效率建立發燒篩檢站。

肺炎防疫必備神器：在人潮聚集的校園、百貨商場、機場、車站、捷運、遊樂場、餐廳、醫院、老人照護中心、月子中心作為防疫體溫監控設備、電氣設備維護檢修；暖房、空調、製冷設備日常保養；電子電力監測工業識別過熱機械和機電元件；建築隔熱、房屋漏水檢測；人體、物件溫度監控及檢測...等可檢測發燒體溫：發燒是肺炎冠狀病毒 2019-nCoV、H5N1、N1H1、SARS、MERS、流感的主要徵兆，可作為檢疫的第一道防線。



它可以顯示溫度超過設定點的紅色區域並發出警報聲

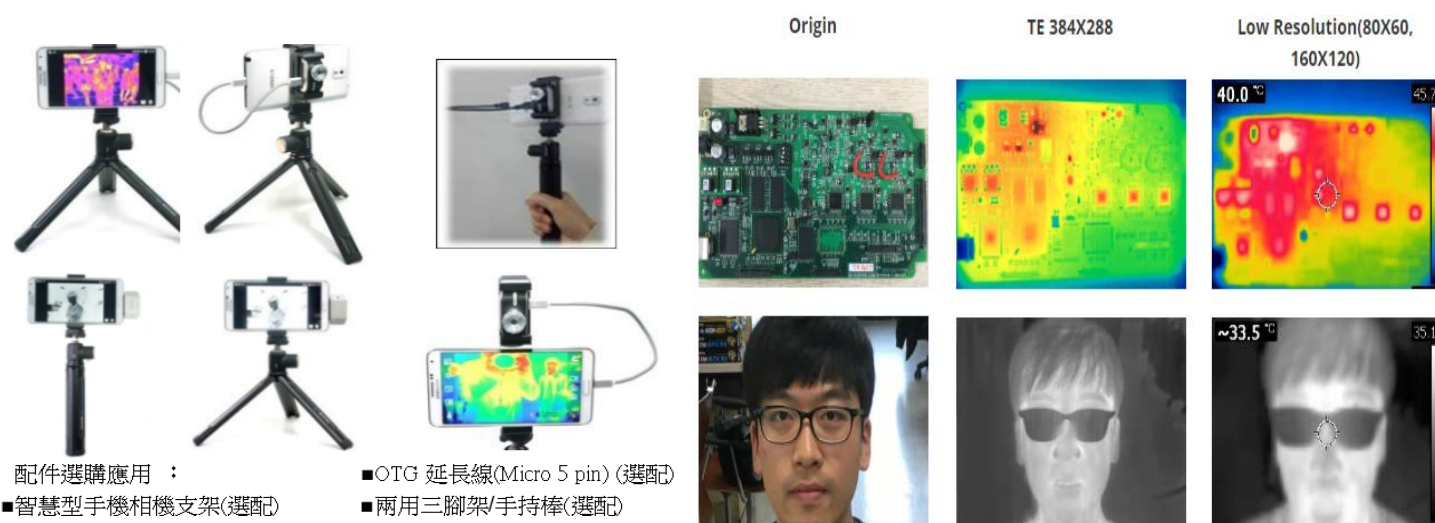


軟體分析: 使用點、線、方形標記檢查影像中任何地方的溫度。

Thermal Pro

P 系列人體測溫外熱影像儀規格:

型號	P5 Plus	P5 Q1	P5 Pro
感測器解析度	384 x 288 像素	384 x 288 像素	384 x 288 像素
鏡頭 FOV	28.7°(H) x21.7°(V)	56.3°(H) x41.8°(V)	56.3°(H) x41.8°(V)
全幀率	60Hz	60Hz	60Hz
圖像分析模式	5 個點、5 個區域 5 分析直線以上;溫度顯示:max, min, avg; 溫度警報		
自動高低溫追綜	V	V	V
測溫範圍	-20°C~120°C	-20°C~120°C	-20°C~250°C
精度/熱靈敏度	測溫設定 30°C~50°C, 誤差±0.5°C		
圖像模式	紅外(電腦端)/可見光(手機)/畫中畫(手機)		
警報	點、區域、直線、max、min 高低溫警報功能		
警報聲音	求救警報、消防警報、長音警報		
溫度補償	可任意設定補償值小數點 0.01 位數		
放射率	0.1~1 設定		
調色板	8 種(白熱、鐵紅、熱鐵、醫療、北極、彩虹、彩虹 1、熔岩)		
對焦距離:	20 公分至無限遠, 實測最短對焦距離>5 公分 ■ 對焦模式: 手動		
儀器儲存溫度	■ -10°C~50°C ■ 儀器工作溫度: -10°C~50°C		
電源供應/電池:	使用手機及電腦供電		
重量	尺寸: 47mm x 25mm x 16mm, : <39g 不帶鏡頭		
配件	主機、操作手冊、轉接線、三角架、三角底座支架、USB 轉接線 3 米		
環境要求	室內無風環境人員檢測、人員逐個通過, 避免集群。		



影像分辨率比較圖



元儀科技有限公司 <http://www.uee.tw/>

電話:(03)5506330 傳真:(03)5506334

30264 新竹縣竹北市成功一街83號二樓



參考影片連結2